

**Фотографии к статье Ежи Чаевского**  
**Копирование без разрешения автора запрещено**



Рис 1. Портрет Адама Ивановича Шидловского около 1903 года,

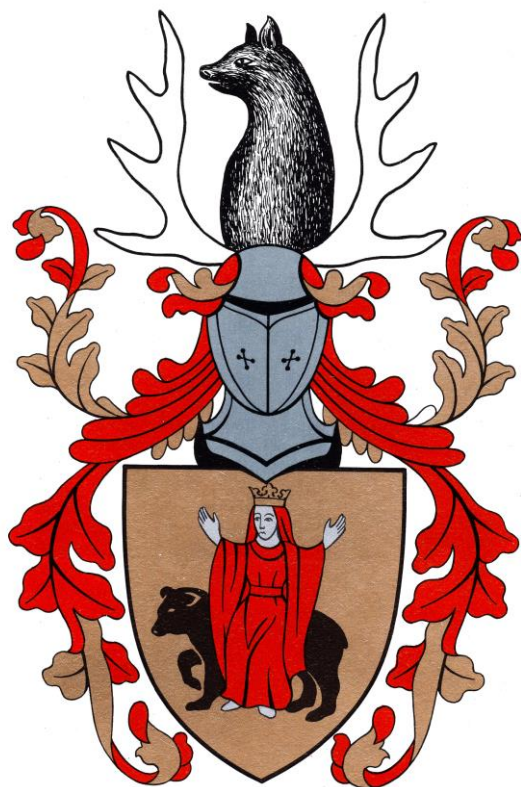


Рис 2. Герб Равич (Медвяда)



Рис 3. Граф Владислав Браницкий с женой и родственниками



Рис 4. Костел Святой Троицы в Ставице



Рис 5. Реальное училище в Белой Церкви



Рис 6. Институт путей сообщения в Санкт-Петербурге



Рис 7. Мост длиной в 50 сажень на протоке Инютинка (Воронеж)



Рис 8. Александр Иосифович Югович – главный инженер КВЖД

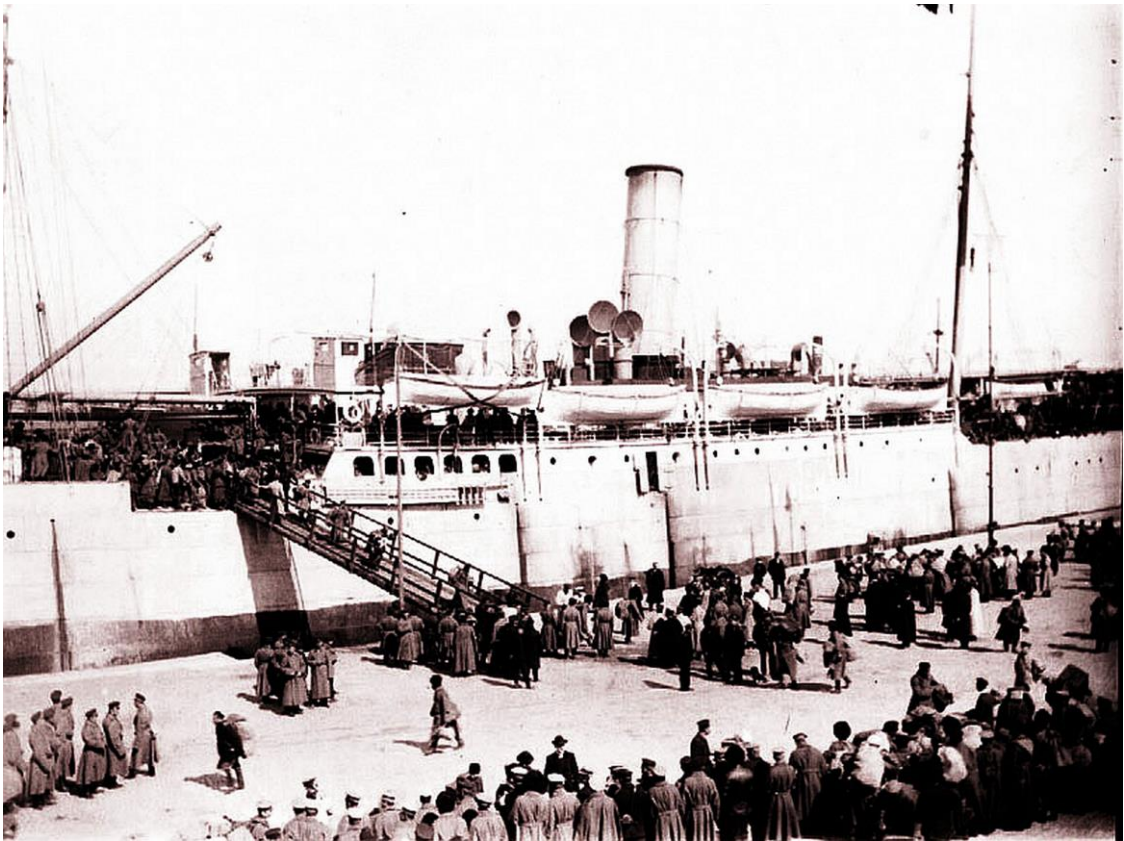


Рис 9. Посадка группы князя С.И.Хилкова на пароход Владимир в Одессе летом 1897 г.



Рис 10. Типичный китайский ханшинный (водочный) завод

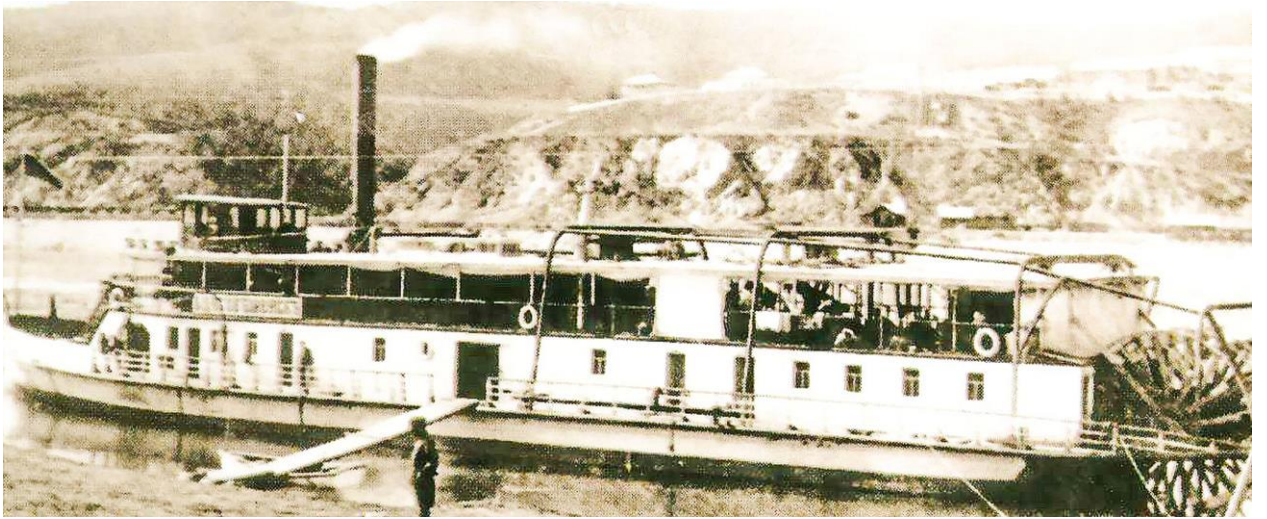


Рис 11. Первый пароход «Благовещенск», прибывший в район Харбина весной 1898 года

ПАССАЖИРСКИЙ ПАРОХОДЪ „СВ. ИННОКЕНТІЙ“ ВЪ 100 СИЛЬ

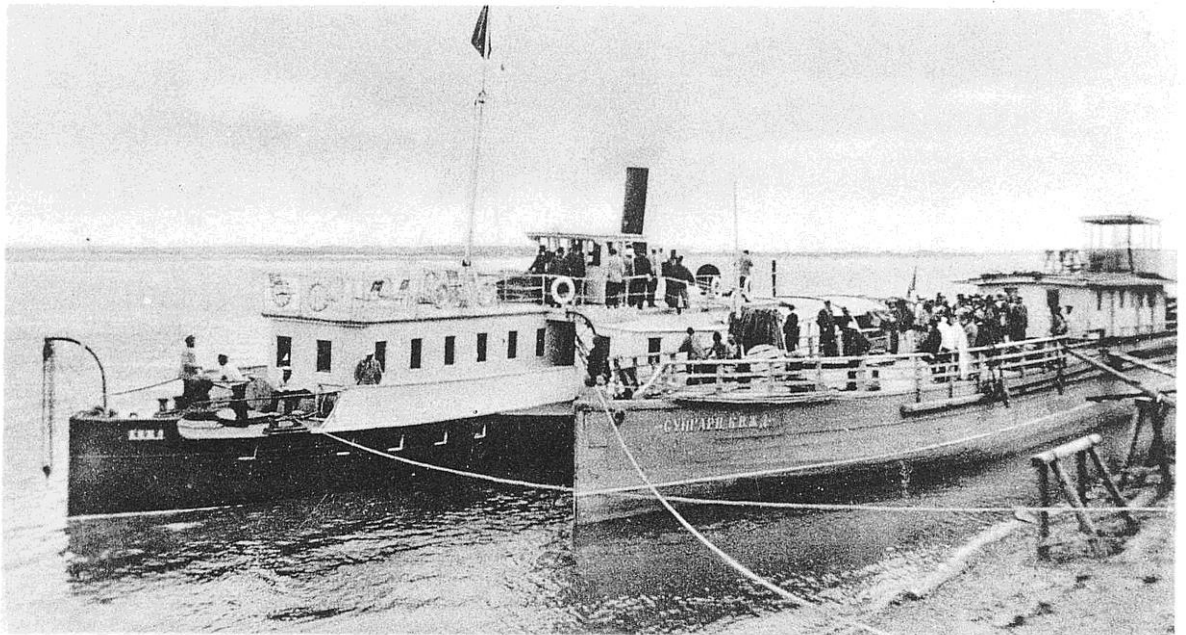


Рис 12. Пассажирский пароход «Святой Иннокентий» в 100 лошадиных сил

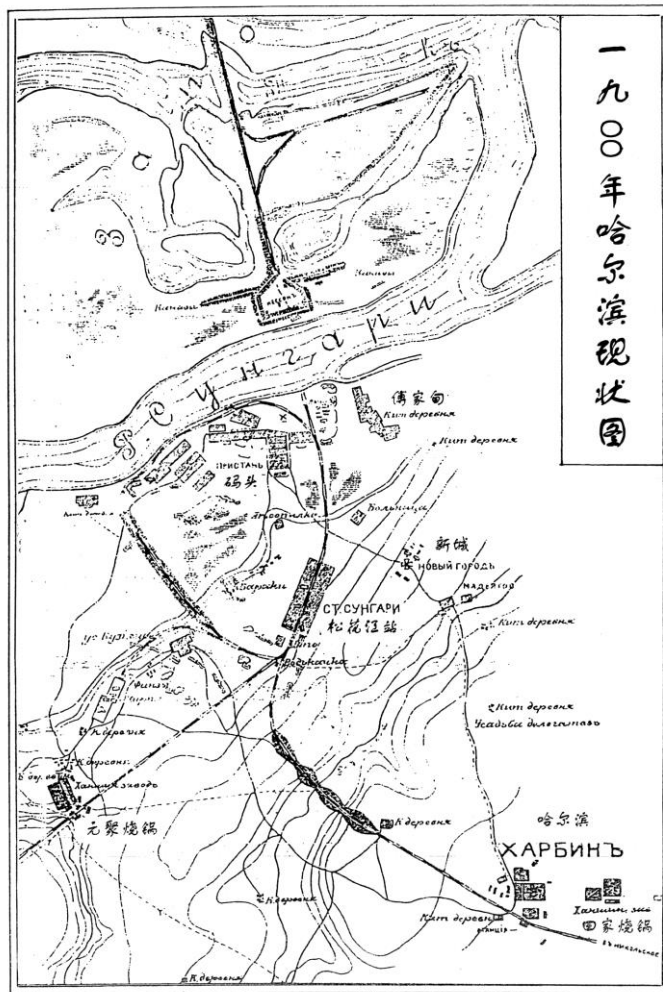


Рис 13. Первая карта Харбина от 1900 года

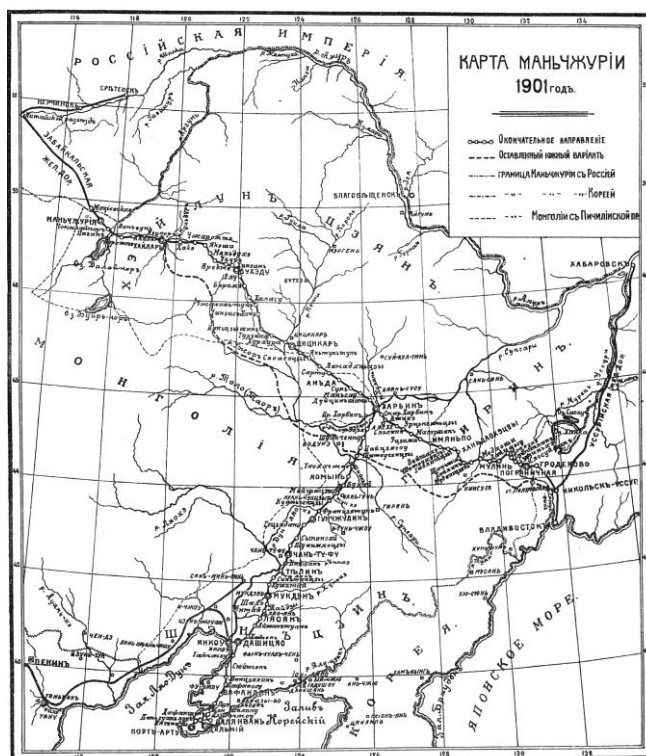


Рис 14. Карта постройки КВЖД от 1901 года

ПЕРСПЕКТИВНЫЙ ВИДЪ МОСТА ЧЕРЕЗЪ Р. ПУСИХЕ.



Рис 15. Мост на ЮМЖД через р. Пусихэ

ОБЩИЙ ВИДЪ МОСТА ЧЕРЕЗЪ Р. АСАНХЕ ОТВ. 50.00 СЛЖ. (5×10.00) СЪ ЁЗДОЙ ПО ВЕРХУ.  
НА 599 ВЕР. ПИК. № 5969 ЮЖНОЙ ЛИНИИ, ПРИ Н—3.28 СЛЖ.

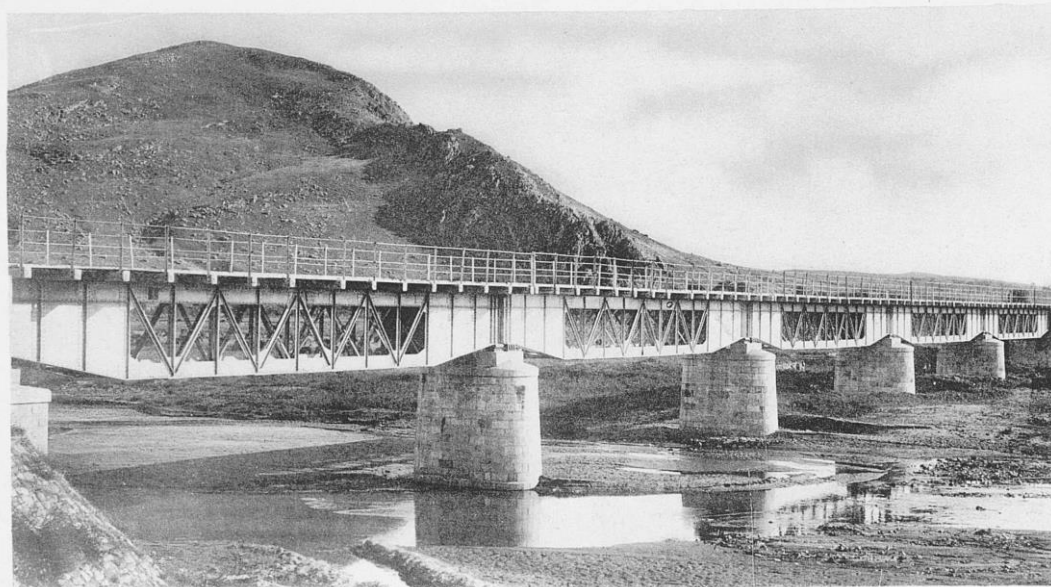


Рис 16. Мост на ЮМЖД через р. Асенхэ



ОБЩІЙ ВИДЪ МОСТА ЧЕРЕЗЪ Р. ЛУНХЕ ОТВ. 20.00 САЗ. (5×4.00)  
НА 694 ВЕР. ПИК. № 6917 ЮЖНОЙ ЛИНИИ ПРИ Н=1.60 САЗ.

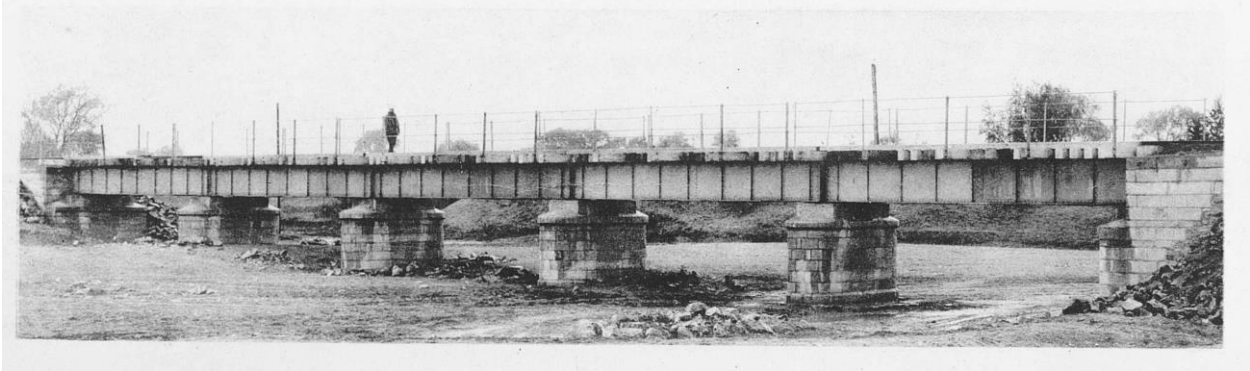


Рис 17. Мост на ЮМЖД через р. Лунхэ



Рис 18. Здание Министерства путей сообщения в Санкт-Петербурге



Рис 19. Министр путей сообщения князь М.И.Хилков с коллегами из МПС около 1903 года



Рис 20. Облигация Общества алтайской железной дороги



Рис 21. Вокзал алтайской железной дороги в Ново-Николаевске

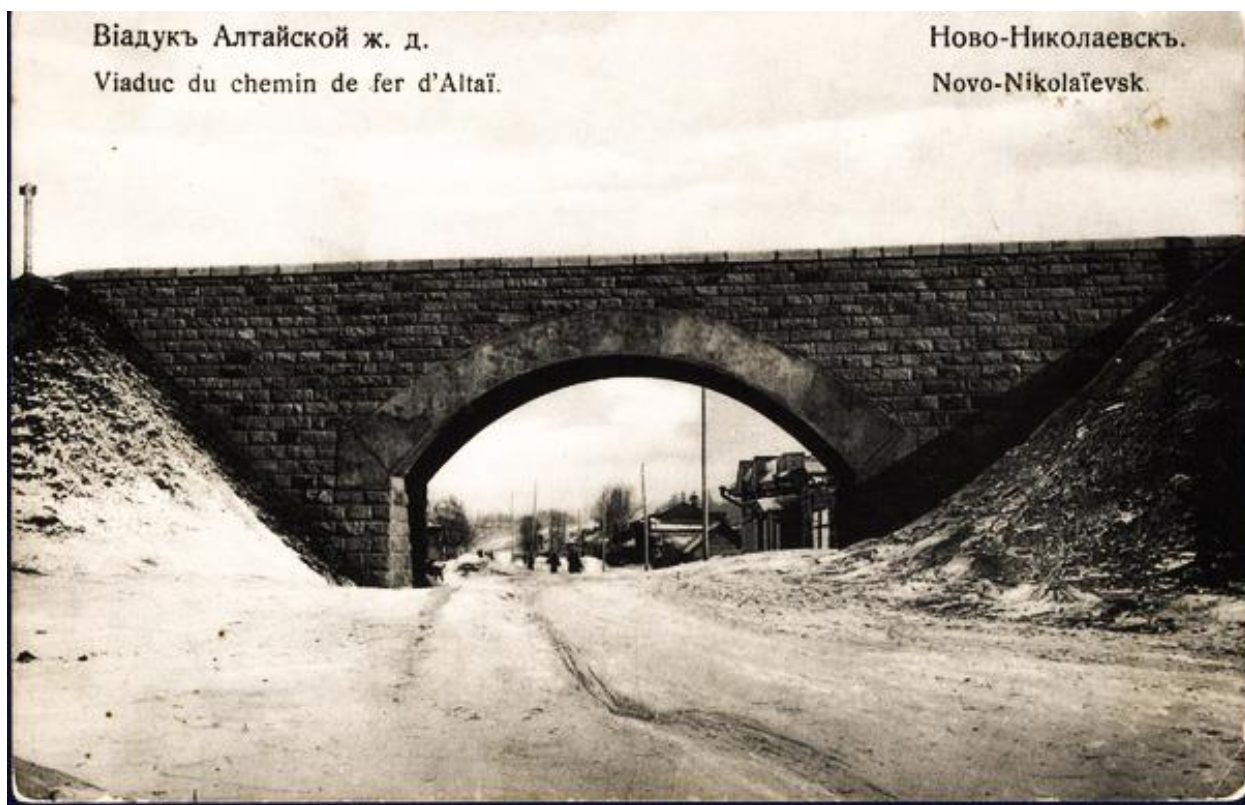


Рис 22. Арочный железнодорожный виадук Алтайской железной дороги



Рис 23. Железнодорожный вокзал в Новгороде Великом



Рис 24. Земляные работы возле Новгорода Великого в 1917 году